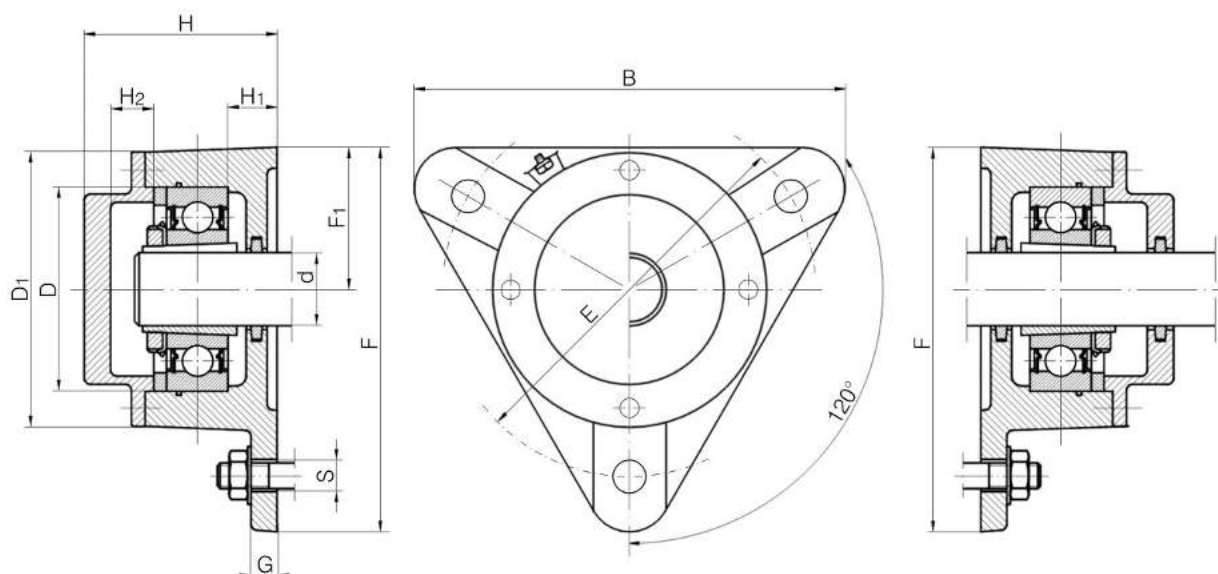
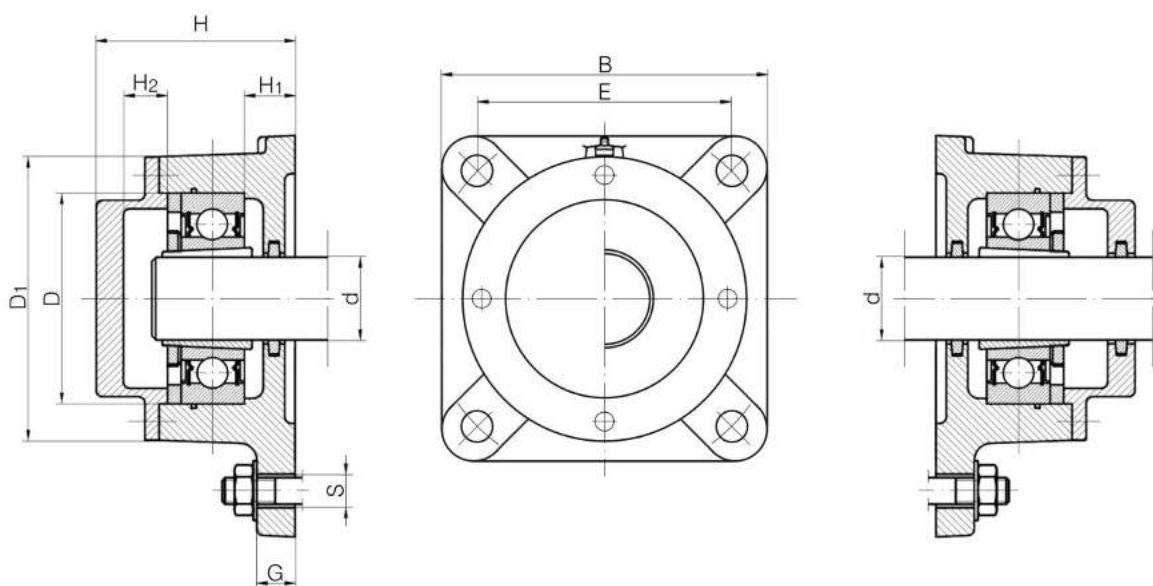


Oprawy kołnierzowe tych dwóch typów są skonstruowane w wersji przelotowej (TTP, TKP) oraz w wersji nieprzelotowej (TTN, TKN). Są one wykonywane w oparciu o PN 77/M-86467 i są przewidziane do zabudowy łożysk z otworem stożkowym z tuleją wciąganą. Gniazda opraw są obrabiane w polu tolerancji H8, co pozwala na swobodne przemieszczanie się łożyska. Jeżeli chcemy ustalić łożysko w oprawie **należy zamontować pierścień ustalający PU** wg wymiarów podanych w tabeli na stronie 35. W oprawach tych stosowane jest uszczelnianie filcowe (paskami filcowymi).

Oprawy typu TTN / TTP



Oprawy typu TKN / TKP



Symbol oprawy		Wymiary										
Nie-przelotowej	Przelotowej	D	D ₁	F	F ₁	B	E	H	H ₁	H ₂	G	S
TTN 505	TTP 505	52	75	100	38	110	96	56,5	15	12,5	10	11,5
TTN 506	TTP 506	62	86	117	44	130	116	59,5	16	15	12	11,5
TTN 507	TTP 507	72	97	130	48,5	145	130	63,5	16	15	12	13,5
TTN 508	TTP 508	80	108	143	54	160	140	66,5	17	18	12	13,5
TTN 509	TTP 509	85	113	160	60	180	160	69,5	19	16,5	12	13,5
TTN 510	TTP 510	90	118	160	60	180	160	73	22	17,5	15	13,5
TTN 511	TTP 511	100	128	172	65	192	170	81,5	24	19,5	15	13,5
TTN 512	TTP 512	110	142	189	72	210	180	82	23	19	15	13,5
TTN 513	TTP 513	120	152	203	78	225	190	86	22	20	15	13,5
TKN 515	TKP 515	130	168	X	X	190	152	104	30	27	25	17,5
TKN 516	TKP 516	140	176	X	X	196	152	110	31	30	25	17,5
TKN 517	TKP 517	150	188	X	X	210	170	114	31	30	25	17,5
TKN 518	TKP 518	160	198	X	X	210	170	118	30	31	25	17,5
TKN 520	TKP 520	180	224	X	X	250	198	127	30	33	30	21,5
TKN 522	TKP 522	200	246	X	X	270	219	137	30	38	30	21,5

Zastosowanie opraw TTN / TTP oraz TKN / TKP

Symbol oprawy		Wał	Łożysko + PU		Łożysko + PU			Masa [kg]	
Nie-przelotowej	Przelotowej	d	Wahliwe Serii 12	PU (1 szt.)	Wahliwe Serii 22	Baryłkowe Serii 222	PU (1 szt.)	TTN/TKN	TTP/TKP
TTN 505	TTP 505	20	1205K	52 / 05	2205K	22205K	52 / 02	1,3	1,3
TTN 506	TTP 506	25	1206K	62 / 06	2206K	22206K	62 / 02	1,7	1,7
TTN 507	TTP 507	30	1207K	72 / 08	2207K	22207K	72 / 02	2,3	2,2
TTN 508	TTP 508	35	1208K	80 / 07	2208K	22208K	80 / 02	2,7	2,6
TTN 509	TTP 509	40	1209K	85 / 06	2209K	22209K	85 / 02	3,2	3,1
TTN 510	TTP 510	45	1210K	90 / 05	2210K	22210K	90 / 02	3,3	3,2
TTN 511	TTP 511	50	1211K	100 / 06	2211K	22211K	100 / 02	4,1	4,0
TTN 512	TTP 512	55	1212K	110 / 08	2212K	22212K	110 / 02	5,2	5,0
TTN 513	TTP 513	60	1213K	120 / 10	2213K	22213K	120 / 02	6,2	5,9
TKN 515	TKP 515	65	1215K	130 / 16	2215K	22215K	130 / 10	9,4	9,2
TKN 516	TKP 516	70	1216K	140 / 17	2216K	22216K	140 / 10	10,2	9,8
TKN 517	TKP 517	75	1217K	150 / 18	2217K	22217K	150 / 10	11,8	11,6
TKN 518	TKP 518	80	1218K	160 / 20	2218K	22218K	160 / 10	12,2	12,0
TKN 520	TKP 520	90	1220K	180 / 22	2220K	22220K	180 / 10	19	18,50
TKN 522	TKP 522	100	1222K	200 / 25	2222K	22222K	200 / 10	22	21,5